

# cutters 120L/200L



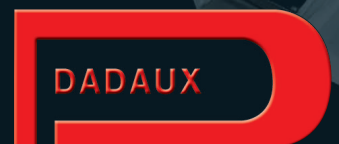
## *Titane 200L*



Bâti en plaque d'acier 30 à 50 mm d'épaisseur recouvert de plaque d'inox de 5 à 10 mm d'épaisseur.

Machine protégée contre les projections d'eau.

La machine peut tourner à grande vitesse sans vibration.



LE PARTENAIRE ALIMENTAIRE  
THE FOOD PARTNER

## Titane 200L



### CUTTERS TITANE 200L et TITANE 120L

Les cutters Titane 200L et 120L sont entièrement construites en plaque d'inox Aisi 304, doublées à l'intérieur avec des plaques d'acier. Les cuves sont en inox fondu de forte épaisseur (2 à 3 cm). Les couvercles sont à double paroi et isolés. La rigidité du bâti et la qualité de la cuve permettent de régler les couteaux très près de la cuve. Le jeu entre le couvercle et les couteaux est aussi minimum ce qui permet de réaliser les farces fines dans des temps très courts avec un minimum d'échauffement du produit. Le couvercle et le bâti n'ont pas d'angles difficiles à nettoyer. Les commandes sont en basse tension (24 Volts). Conformes aux normes C.E.

#### Titane 200L and Titane 120L

Titane 120L/200L Cutter are entirely manufactured in stainless steel AISI 304, lined inside with steel plates.

Bowls are manufactured in a strong thickness stainless steel (2 to 3 cm).

The lids are double lining and isolated.

Frame rigidity and bowl quality allow the nearest knives adjustment from the bowl.

The minimum place between lid and knives allow to realize fine forcemeat in a very short time with a minimum warming of the product.

The lid and the frame do not have any angles difficult to clean.

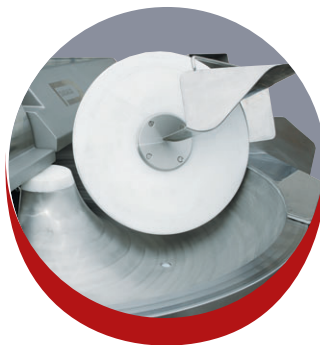
Controls are in low-voltage (24 volts).

Complies with EC standards.



#### Tête à 6 couteaux Cuve forte épaisseur

Head with 6 blades. Important thickness of the bowl



#### Vide cuve à manœuvre et moteur hydraulique

Unloader with manœuvre and hydraulic motor



#### Tableau de commande

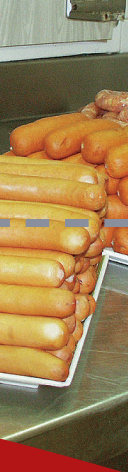
Control board



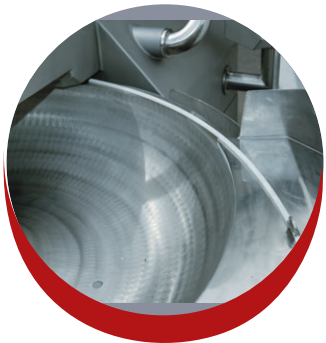
#### Couteaux réglés à 1 mm de la cuve

Blades adjusted to 1 mm from the bowl

# cutters 120L/200L

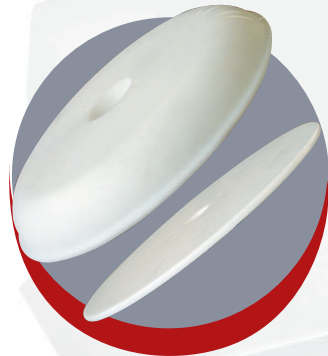


*Titane 120L*



**Joint d'étanchéité entre la cuve et la tête retirable pour le nettoyage**

Air seal between bowl and head removable for cleaning



**Différents disques de vide cuve en fonction des produits à vider**

Different disks available, according to products to be drained off

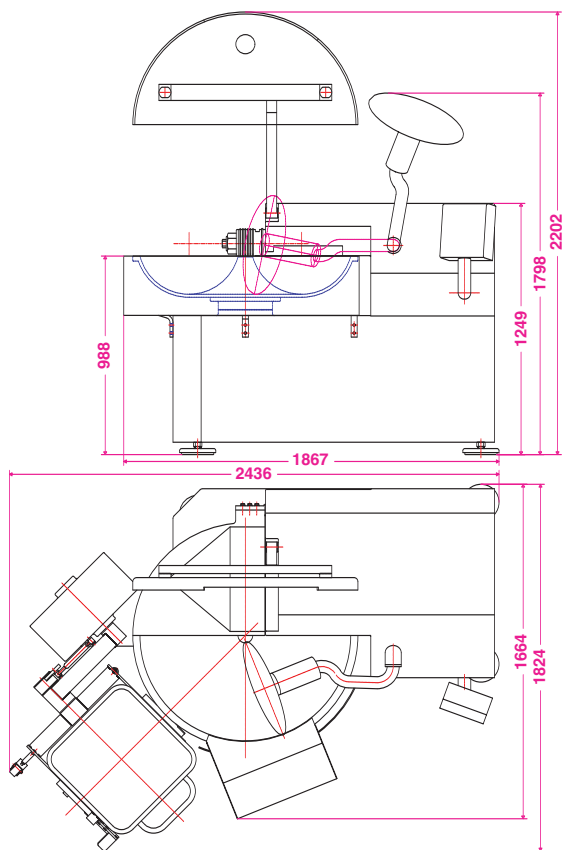


**Coffret de commande protégé contre les projections d'eau sous pression**

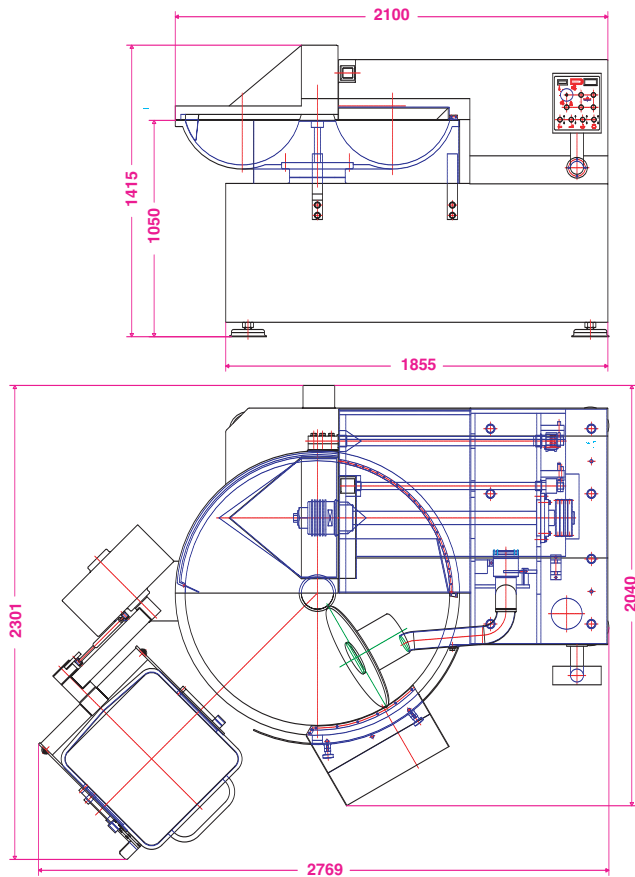
Controls box protected against pressure water splash



**PLAN D'ENCOMBREMENT CUTTER 120L**



**PLAN D'ENCOMBREMENT CUTTER 200L**



	<b>Titane 200-9</b>	<b>Titane 120-2</b>	<b>Titane 120-9</b>
Puissance moteur cuve (CV)	2 CV	1,5 - 2	1,5 - 2
Bowl motor power (HP)			
Puissance moteur couteaux CV	75 ou 100 CV	25 - 30	40
Blades motor power (HP)			
Vitesse couteaux travail (t/m)	6 vitesses de	1500-3000	6 vitesses
Cutting blades speed (t/m)	1000 à 4000 t/m		1000 à (to) 4000
Vitesse arrière couteaux mélange (t/m)	3 vitesses de	Sans (without)	3 vitesses
Mixing reserse blades speed (t/m)	150 à 250 t/m		150 à (to) 300
Vitesse cuve/Bowl speed (t/m)	4 à 18 avec variateur	8 - 16	4 à 18 (variateur)
Nombre de couteaux/Number of blades	6	6	6
Vide-cuve/Unloader	avec (With)	avec (with)	avec (with)
Thermomètre/Thermometer	avec (With)	avec (with)	avec (with)
Longueur/Length (mm)	2769	1870	1870
Largeur/Width (mm)	2301	1664	1664
Poids/Weight (kg)	3600	2300	2400
Couvercles à manœuvre hydraulique	oui	oui	oui
Lids with hydraulic displacement			
Centrale hydraulique/Hydraulic plant	4 CV	3 CV	3 CV

**Options**

**Cutter Titane 120L**

Chargeur pour bac Europe 120L  
Elevator for Europe Container 120L

Option vide cuve  
Option unloader

**Cutter Titane 120L et 200L**

Programmateur et écran tactile  
Graphic terminal for programmation

